

Dosierschnecke

DSR67 2.0 (DC-Smart)

Volumetrisch und gravimetrisch

Allgemeine Informationen



Die [DSR67](#) ist ein Dosiergerät für bedingt bis schwerfließende Schüttgüter im mittleren Leistungsbereich.

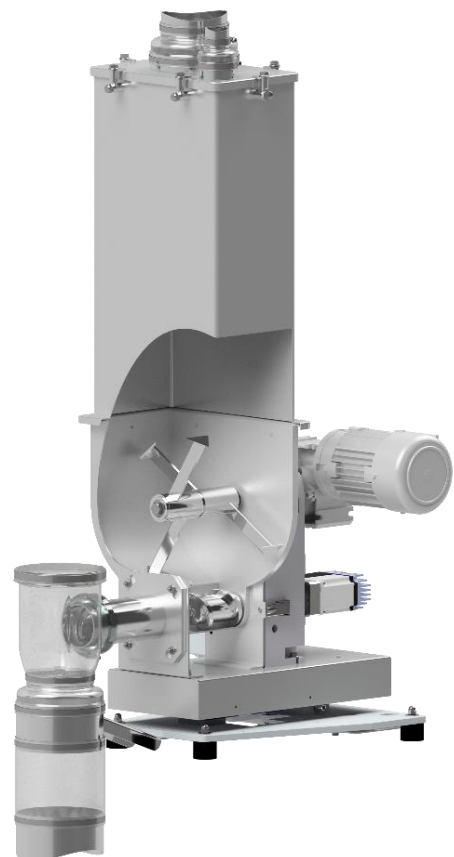
Sie besteht aus folgenden Baugruppen: einem Schneckenentrog aus Edelstahl mit Inspektionsöffnung, einem modularen Getriebeblock, einem zweiteiligen Rührwerk im Schneckenentrog, einem Drehstrommotor zum Rührwerksantrieb, einer Dosierschnecke, einem DC-Smartmotor zum Schneckenantrieb, einem Schneckenrohr und einem Aufsatzbehälter mit 35 dm³, 60 dm³ oder 110 dm³ Inhalt zu Schüttgutbevorratung. Der Smartmotor zeichnet sich durch einen extrem hohen Regelbereich von 1:100 aus. Für anbackende Schüttgüter, die im Ruhezustand im Vorlagebehälter zur Verfestigung und Brückenbildung neigen, kann ein 180 dm³ Behälter mit Auflockerungsrührwerk (AR) eingesetzt werden.

Diese Bauteile sorgen im Zusammenspiel für den Massefluss des Schüttgutes und einen gleichmäßigen Schneckenfüllgrad, da das Rührwerk Brückenbildung verhindert und für einen optimalen Schüttgutfluss in die Schnecke sorgt.

Die [DSR67](#) ermöglicht eine leichte Demontage zur Nass- oder Trockenreinigung. Service und Wartung erfolgen von der Vorder- oder Rückseite.

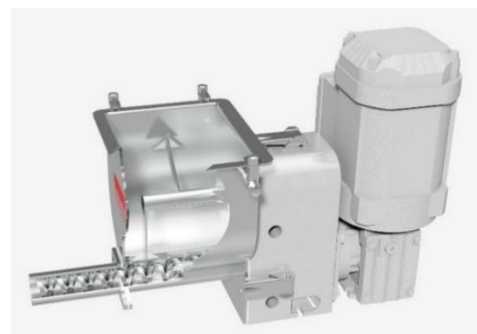
Als gravimetrische Version stehen die [Wägesysteme](#) MD5 und MD6 mit einer hochauflösenden, digitalen Lastzelle mit serieller Datenübertragung sowie MS5 und MS6, mit DMS-Lastzelle zur Verfügung, die sich alle durch eine Filtertechnik zur Kompensation von Störeinflüssen auszeichnen.

Das Gerät entspricht den CE-Richtlinien.



Typenschlüssel

Schneckenantrieb	DC-Smartmotor
Antriebsleistung	0,4 kW
Schneckendrehzahl	282 min ⁻¹ *
Trogrührwerk	Ja
Rührwerksantrieb	Drehstrommotor
Antriebsleistung	0,25 kW
Schneckenantrieb	DC-Smartmotor
* sehr hoher Regelbereich von 1:100	



Dosierschnecke

DSR67 2.0 (DC-Smart)

Volumetrisch und gravimetrisch



Steuerungsmodul

Steuer- und Leistungsmodule werden entweder direkt an der Dosierwaage montiert ([Congrav® CM-E](#)) oder zur Schaltschrankschaltung angeboten ([Congrav® CB-E](#) oder [Congrav® CB-S](#)).

Die Steuerungen können direkt mit den meisten Host-/ SPS-Systemen kommunizieren.

Zeichnungen und Abmessungen

	volumetrische Dosierer	gravimetrische Dosierer	
		Steuerungsmodul CB	Steuerungsmodul CM
Behälter 35 dm³	DSR67 2.0 -35Q	DDW-M(4)5(6)-DSR67 2.0 -35Q	DDW-M(4)5(6)-DSR67 2.0 -35Q CM
Behälter 60 dm³	DSR67 2.0 -60	DDW-M(4)5(6)-DSR67 2.0 -60	DDW-M(4)5(6)-DSR67 2.0 -60 CM
Behälter 110 dm³	DSR67 2.0 -110	DDW-M5(6)-DSR67 2.0 -110	DDW-M5(6)-DSR67 2.0 -110 CM
Behälter 100 dm³ AR	--	DDW-M5(6)-DSR67 2.0 -100 AR	DDW-M5(6)-DSR67 2.0 -100 AR CM

Schneckengrößen und Schneckenleistungen

Schneckentyp	Benennung Ø / p [mm]	Rohr-Benennung	Rohr-Ø [mm]	Max. Drehzahl [min ⁻¹]	Max. Leistung * [dm³/h]
Spiralschnecke (S) (TA=mit Trogaktivierung)	S 30/22 (TA)	320	38,0x3,0	282	192
	S 30/35 (TA)	320	38,0x3,0	282	322
	S 33/35 (TA)	350	38,0x1,5	282	450
	S 43/27 (TA)	443	48,3x2,0	282	541
	S 43/42 (TA)	443	48,3x2,0	282	905
	S 52/39 (TA)	563	60,3x2,0	282	1168
	S 52/62 (TA)	563	60,3x2,0	282	1981
	S 67/45	715	76,1x2,3	282	2372
Spiralschnecke (S) für Granulat	S 67/71	715	76,1x2,3	282	3909
	S 30/22	443	48,3x2,0	282	341
	S 30/35	443	48,3x2,0	282	558
	S 33/35	443	48,3x2,0	282	640
	S 43/27	563	60,3x2,0	282	762
	S 43/42	563	60,3x2,0	282	1249
	S 52/39	715	76,1x2,3	282	1744
Blattschnecke (B) Polyurethan	S 52/62	715	76,1x2,3	282	2896
	B 50/45 **	563	60,3x2,0	282	1135
	B 50/70 **	563	60,3x2,0	282	1821

* Theoretische Werte bei 100% Schneckenfüllgrad und Motordrehzahl. Je nach Fließeigenschaften des Schüttguts kann der Füllgrad bis zu 50% absinken. Weitere Einschränkungen sind zu berücksichtigen, da bei gravimetrischer Dosierung Leistungsreserven im oberen Drehzahlbereich zur Ausregelung von Schüttgewichtschwankungen benötigt werden. Werte in Klammern bezogen auf Optionsmotoren.

** alternativ auch als Edelstahlversion erhältlich

[Wie lese ich die Schneckentabelle?](#)



Dosierschnecke

DSR67 2.0 (DC-Smart)

Volumetrisch und gravimetrisch



Technische Spezifikationen

Umgebungstemperatur:	0°C bis +45°C
Luftfeuchtigkeit:	bis 85% ohne Kondensation
max. Unter-/Überdruck:	3 hPa (3 mbar)
Produkttemperatur:	0°C bis +60°C *
max. Schüttgewicht (volumetrisch):	1,5 kg/dm³ *
max. Schüttgewicht (bei MD4):	0,9 kg/dm³ * bei Behälter 35 dm³; 0,5 kg/dm³ * bei Behälter 60 dm³
max. Schüttgewicht (bei MD5):	1,0 kg/dm³ * bei Behälter 35 dm³; 0,5 kg/dm³ * bei Behälter 60 dm³
max. Schüttgewicht (bei MD6):	1,5 kg/dm³ * bei Behälter 60 dm³; 1,5 kg/dm³ * bei Behälter 110 dm³;
	1,5 kg/dm³ * bei Behälter 100 dm³ AR
max. Schüttgewicht (bei MS5):	1,1 kg/dm³ * bei Behälter 35 dm³; 0,6 kg/dm³ * bei Behälter 60 dm³
max. Schüttgewicht (bei MS6):	1,5 kg/dm³ * bei Behälter 60 dm³; 1,5 kg/dm³ * bei Behälter 110 dm³;
	1,5 kg/dm³ * bei Behälter 100 dm³ AR
Schneckenrog, Aufsatzbehälter, Behälterdeckel:	1.4301
Schnecken, -rohre, Ausläufe:	1.4571, 1.4301 bzw. Polyurethan, lebensmittelecht gemäß LMBG*
Nicht produktberührende Bauteile:	Stahl galvanisch verzinkt oder lackiert (RAL 7035)
Aufsatzbehälter 35 dm³ , bzw. 60 und 110 dm³ :	Behälterdeckel für automatische Befüllung oder manuelle Befüllung
Aufsatzbehälter 100 dm³ AR :	Behälterdeckel mit Rührwerksantrieb für Auflockerungsrührwerk
Schneckenantrieb:	0,4 kW, IP65; ISO-Klasse F
Rührwerkantrieb:	0,25 kW, IP65; ISO-Klasse F; TEFC; (optional frequenzgeregelt)
Versorgungsspannung:	AC 230/400 V - 50Hz** bzw. 266/460 V - 60Hz
Nettowägebereich MD4:	39 kg bei Behälter 35 dm³; 30 kg bei Behälter 60 dm³
Nettowägebereich MD5:	44 kg bei Behälter 35 dm³; 35 kg bei Behälter 60 dm³
Nettowägebereich MD6:	270 kg bei Behälter 60 dm³; 262 kg bei Behälter 110 dm³; 234 kg bei Behälter 100 dm³ AR
Nettowägebereich MS5:	49 kg bei Behälter 35 dm³; 40 kg bei Behälter 60 dm³
Nettowägebereich MS6:	240 kg bei Behälter 60 dm³; 232 kg bei Behälter 110 dm³; 204 kg bei Behälter 100 dm³ AR

* andere Werte auf Anfrage

** Drehstrommotoren sind grundsätzlich für eine Versorgungsspannung von: 230/400 V - 50 Hz, und für den Betrieb an TT-Netzen, TN-Netzen oder Netzen mit geerdetem Mittelpunkt vorgesehen. Bei anders gearteten Netzen sind entsprechende Anpassungsmaßnahmen vorzusehen

Optionen und Zubehör

- Flexible [Einlauf- und Entlüftungskompensatoren](#)
- Flexible [Auslaufmanschetten](#)
- Austauschschnecken, - Schneckenrohre
- Behälter mit Auflockerungsrührwerk
- [DESTACO-Spannverschlüsse](#) mit Sicherheitsschalter
- Ausführungen für höhere oder niedrigere Temperaturen
- Schneckenverlängerung 200 mm
- Vertikaler Auslauf mit [Schnellverschlussklappe](#)
- [Wartungsschalter](#), [steckbare Ausführung](#)
- [Filtersack](#) oder [JetFilter](#) zum Entlüftungsstutzen
- [Drehkranz](#), [Verfahrwagen](#), [BagDumper](#)
- Druckkompensation am [Auslauf](#) und [Gesamtgerät](#)
- Reinigungs- und Befüllkonzepte auf Anfrage

