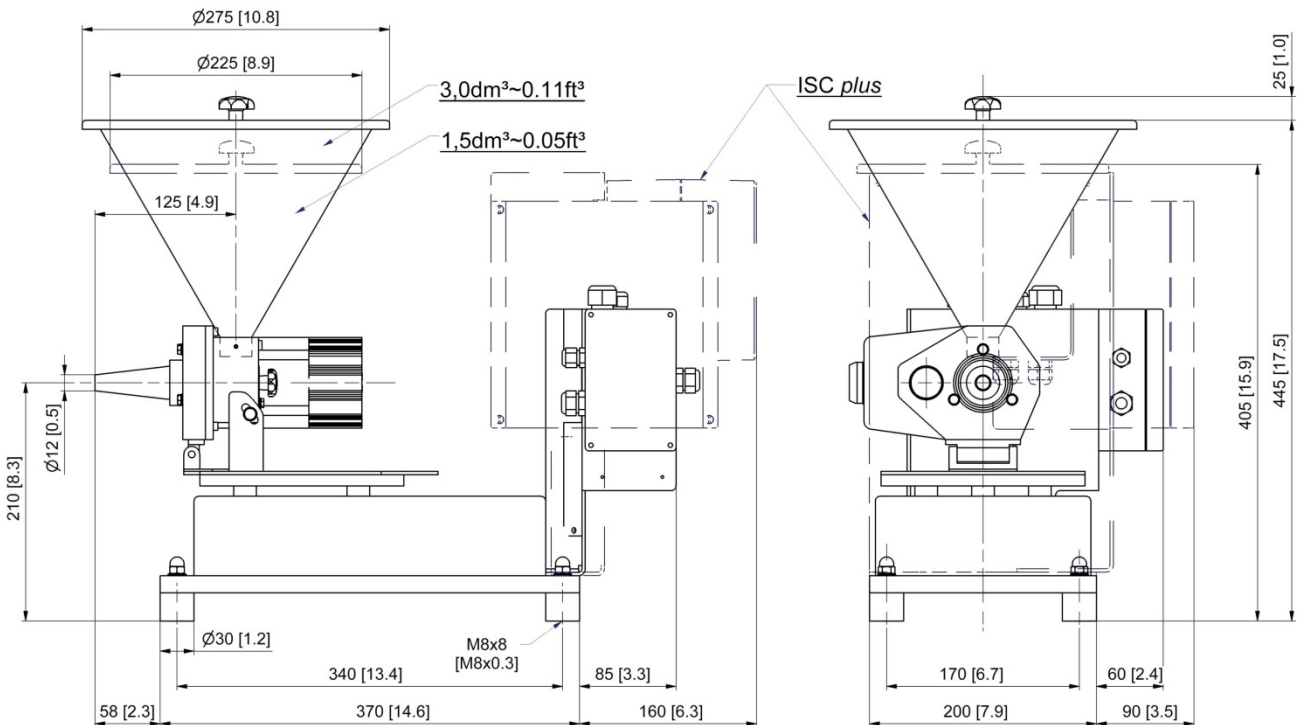


## Brabender-Dosierdifferenzialwaage DDW-MD0-RT-1.5(3.0) mit Brabender-RotoTube-Mikrodosierer

Die Brabender-Dosierdifferenzialwaage DDW-MD0-RT-1.5(3.0) aus der "Brabender Lab Line", die gravimetrische Version des Brabender-RotoTube-Mikrodosierers RT, dient zur zuverlässigen Dosierung von Granulaten und feinkörnigen Schüttgütern mit Temperaturen von 0-45°C (32-113°F) im Grammbereich. Das Dosiergerät besteht aus den folgenden Baugruppen: einer frei stehenden Chassis-/Wägesystemkombination mit digitaler Lastzelle ("DigiMASS-2"), dem Brabender-RotoTube-Mikrodosierer und einem Aufsatzbehälter zur Schüttgutbevorratung. Die Lastzelle DigiMASS-2 zeichnet sich durch eine theoretische Auflösung von 1:4.000.000, Zweisaitentechnik zur Kompensation von Temperaturschwankungen und Vibrationen, Filtersoftware und eine serielle Schnittstelle für High-Speed-Datenübertragung aus. Der RotoTube-Mikrodosierer ist ein Drehrohrdosierer im Miniaturformat mit bürstenlosem GS-Motor mit integriertem Drehzahlregler. Bei körnigen Schüttgütern, insbesondere Granulaten, ist praktisch

der Abwurf einzelner Körner hintereinander möglich. Damit eignet sich das Gerät besonders für den Laborbetrieb. Zur Leistungsanpassung verfügt das Gerät über eine Kippvorrichtung, mit der das Drehrohr stufenlos geneigt werden kann. Aufsatzbehälter stehen in Größen von 1,5 dm<sup>3</sup> (0,05 ft<sup>3</sup>) oder 3,0 dm<sup>3</sup> (0,11 ft<sup>3</sup>) zur Verfügung. Alle Baugruppen sind fertig montiert und intern auf Klemmkästen verdrahtet. Für funktionssicheren Betrieb muss kundenseitig für vibrationsfreie und zugluftgeschützte Aufstellung gesorgt werden. Optional stehen auf Masseplatten und mit einem Windschutz versehene Versionen zur Verfügung. Weitere Optionen: Ausführungen mit integrierter Steuerelektronik ("ISC plus"). Schüttgut berührende Teile sind aus Edelstahl gefertigt. Normalstahlteile sind lichtgrau lackiert (RAL 7035). Die Dosierdifferenzialwaage eignet sich für den Betrieb in Umgebungstemperaturen von 0 bis 45°C (32-113°F) bei max. 85% Luftfeuchte ohne Kondensation. Das Gerät entspricht den CE-Richtlinien.

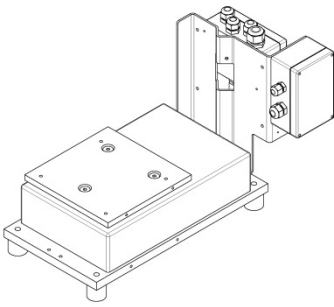


Gewicht mit 1,5 dm<sup>3</sup>/0,05 ft<sup>3</sup>-Aufsatzbehälter ca. 20 kg (44,1 lb)

Gewicht mit 3,0 dm<sup>3</sup>/0,11 ft<sup>3</sup>-Aufsatzbehälter ca. 21 kg (46,3 lb)

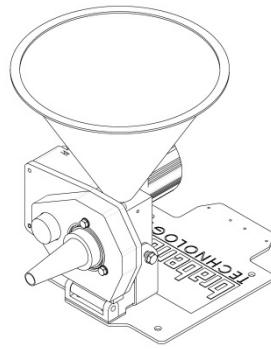
Maßangaben in mm (in)

## Technische Daten



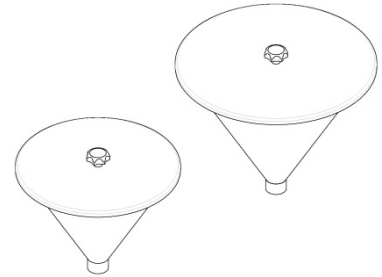
### Chassis / Wägesystem MDO

- Frei stehendes Montagechassis mit Vibrationsdämpfern und Klemmenkästen
- Digitale Lastzelle DigiMASS-2 (Zweisaitentechnik)
- Nettowägebereiche ca.
  - 3,5 kg/7,7 lb (1,5 dm<sup>3</sup>-/0,05 ft<sup>3</sup>-Aufsatzbehälter)
  - 2,5 kg/5,5 lb (3,0 dm<sup>3</sup>-/0,11 ft<sup>3</sup>-Aufsatzbehälter)



### RotoTube-Mikrodosierer RT

- Drehrohr-Dosiermodul im Miniaturformat
- Bürstenloser GS-Motor (0,05 kW, 230 V, IP65) mit integriertem Drehzahlregler, Rohrdrehzahl max. 67 min<sup>-1</sup>
- Rohrkippvorrichtung zur manuellen Anpassung der Dosierleistung
- Schüttgut berührende Teile aus Edelstahl 1.4301 (304)



### Aufsatzbehälter

- Aufsatzbehälter:
  - 1,5 dm<sup>3</sup> (0,05 ft<sup>3</sup>), konisch
  - 3,0 dm<sup>3</sup> (0,11 ft<sup>3</sup>), konisch
- Aufgelegter Deckel
- Edelstahl 1.4301 (304)

### Zubehör

- Masseplatte (Normalstahl, lichtgrau lackiert nach RAL 7035) zur Stabilisierung von Vibrationen und Erschütterungen (Abmessungen siehe separate Zeichnung)
- Windschutz (Polycarbonat, transparent) zur Stabilisierung von Wind und Zugluft (Abmessungen siehe separate Zeichnung)

### Optionen

- Ausführungen für höhere oder niedrigere Schüttgut- und/oder Umgebungstemperaturen (Standard jeweils 0-45°C ≈ 32-113°F)

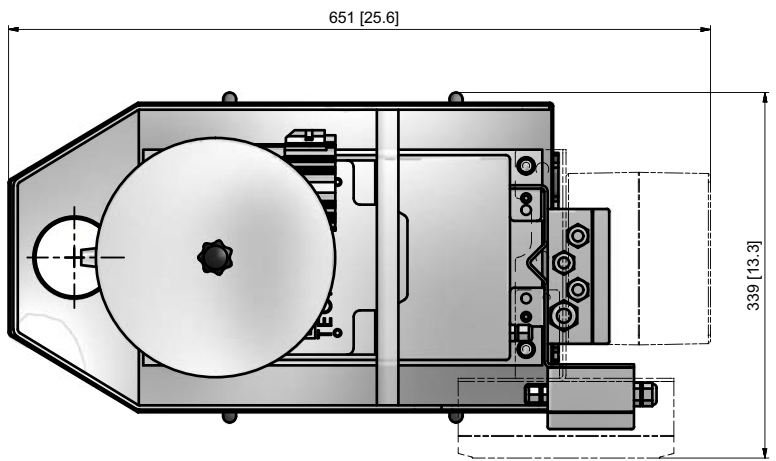
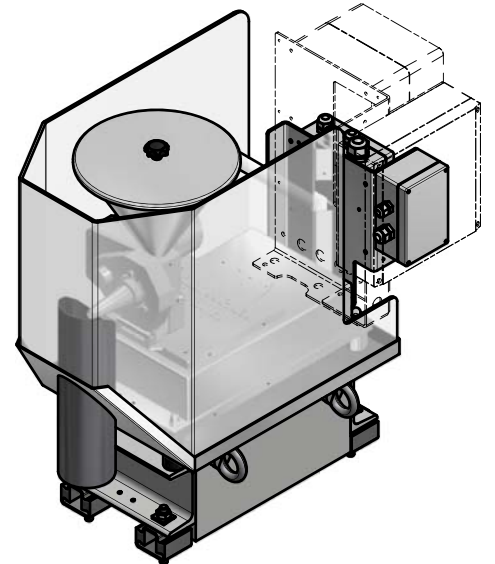
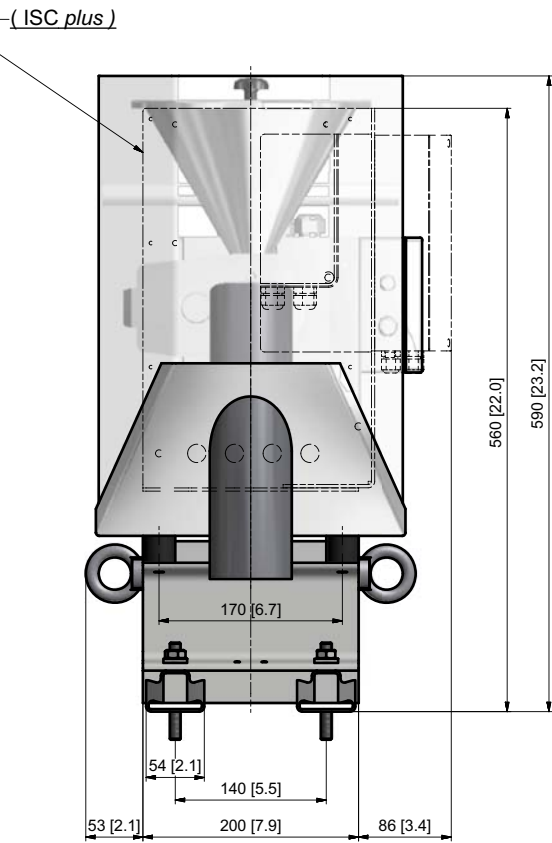
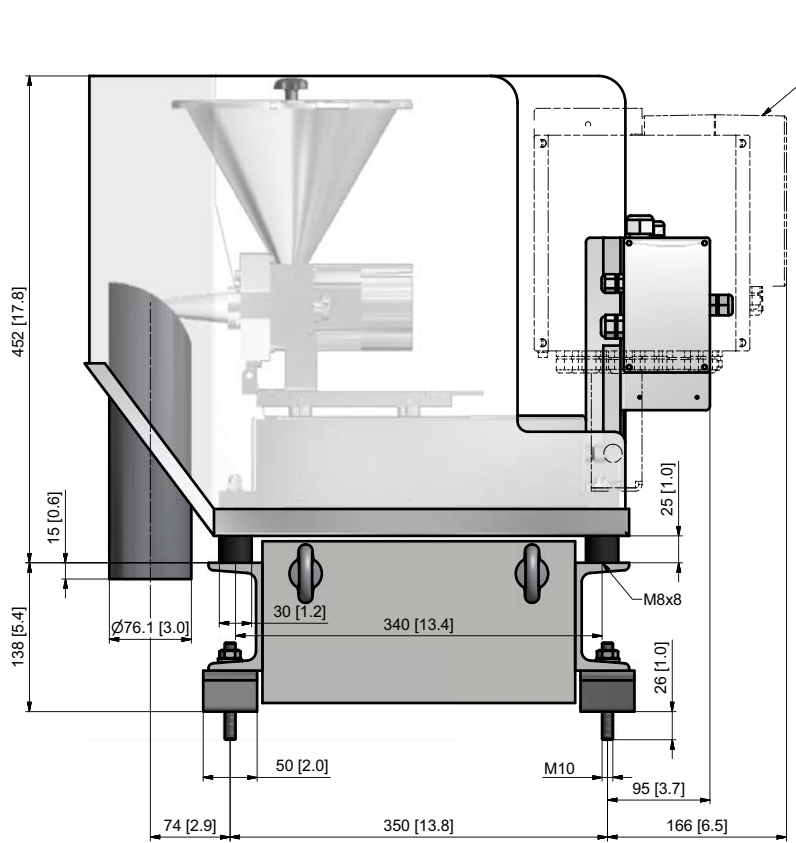
### Steuerungen

Steuermodule werden entweder an der Dosierwaage montiert oder zur Schaltschrankmontage angeboten. Die Steuerungen können direkt mit den meisten Host-/SPS-Systemen oder mit den Brabender-MMI-Schnittstellen Congrav<sup>®</sup> kommunizieren (siehe Werksnormen "Congrav<sup>®</sup>")



Änderungen vorbehalten. Alle Angaben beschreiben unsere Produkte in allgemeiner Form. Sie stellen weder eine Beschaffensvereinbarung oder -zusage im Sinne des § 434 BGB noch eine Garantie im Sinne des § 443 BGB dar und begründen keine Haftung.

Ausgabe 4.0 (April 16)  
Ersetzt 8.0 (August 13)



( ) = Option  
 Mass plate: 72 kg (158.7 lb)  
 Air currents protection: 5 kg (11.0 lb)

Für diese Zeichnung behalten wir uns alle Rechte vor (Urheberschutz DIN 34)										
8										Replacement for / Ersatz für
7										Replaced by / Ersetzt durch
6										Developed from / Entstanden aus
5										
4										
3										
2										
1										
Ind.	Änderungen	Datum	Name	Status	Check / geprüft	09.08.2013	Witzlawski	Date	Name	
Scale / Maßstab:	Description / Benennung Option: Windschutz und Masseplatte								Drawing-No. / Zeichnungs-Nr.: 88.436-2-0	
	Option: air currents protection and mass plate									

