

TECHNISCHE KURZANLEITUNG

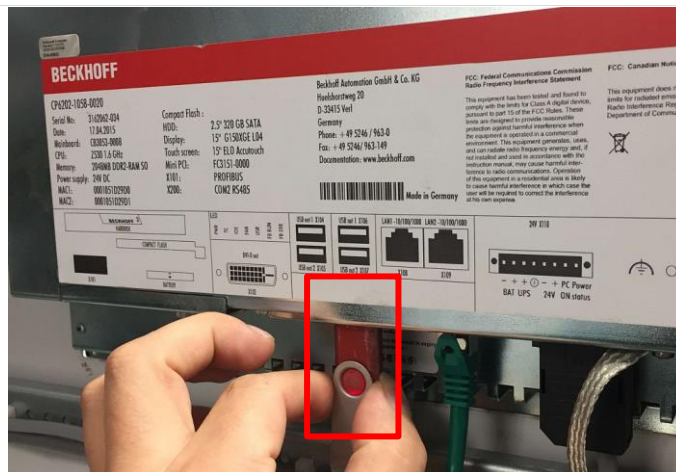
Softwareupdate – OP15



Beschreibung

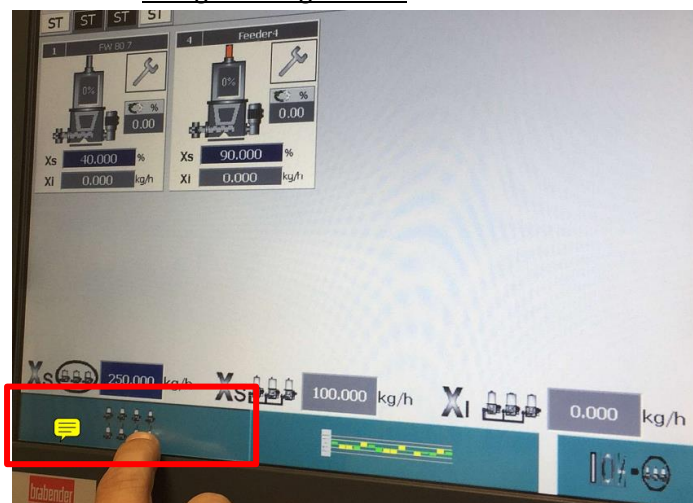
Die technische Kurzanleitung erläutert das schrittweise Vorgehen um das Softwareupdate auf dem OP15 zu installieren.

1. Schritt



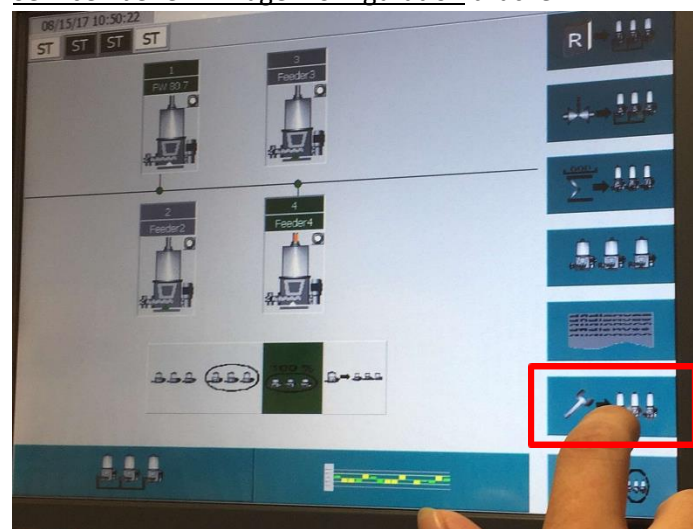
2. Schritt

Button für Anlagenkonfiguration drücken

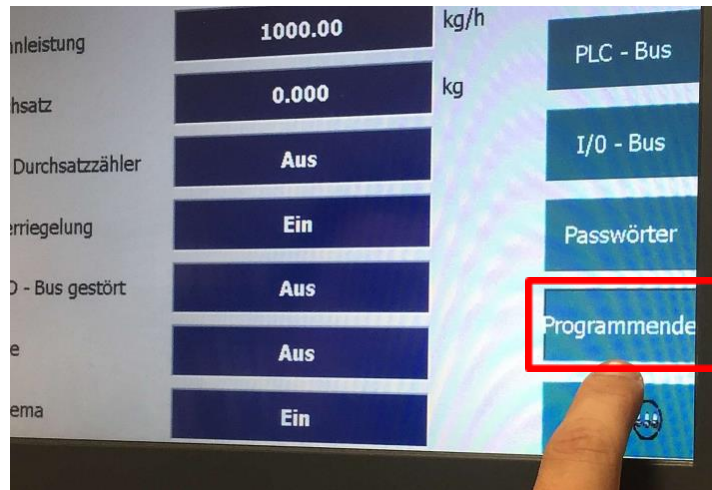


3. Schritt

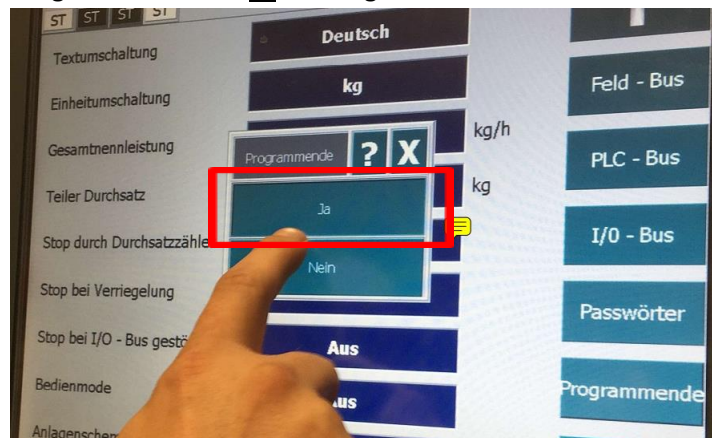
Service Ebene – Anlagenkonfiguration drücken



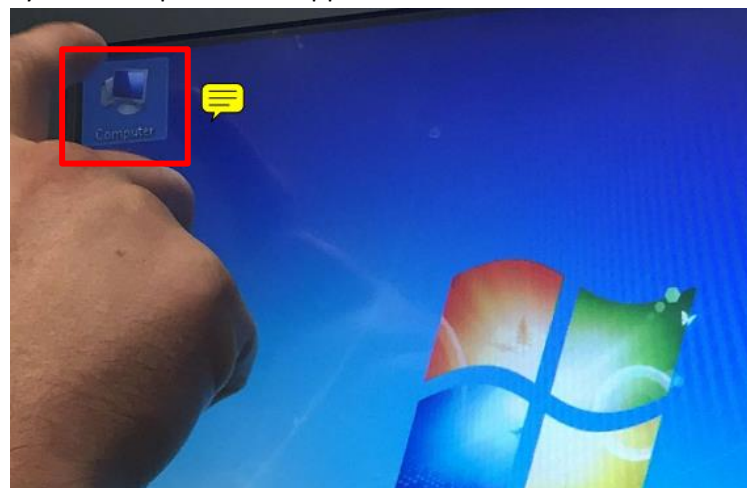
4. Schritt Programmende drücken



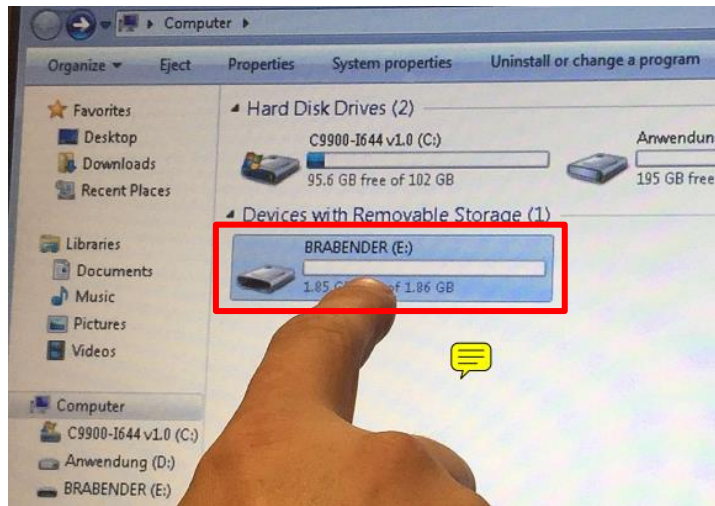
5. Schritt Programmende mit JA bestätigen



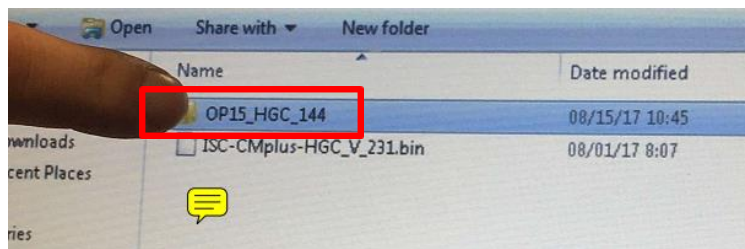
6. Schritt Symbol Computer mit Doppelklick öffnen



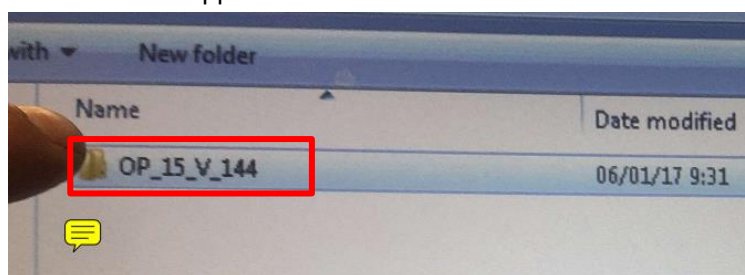
7. Schritt Removable Storage mit Doppelklick öffnen



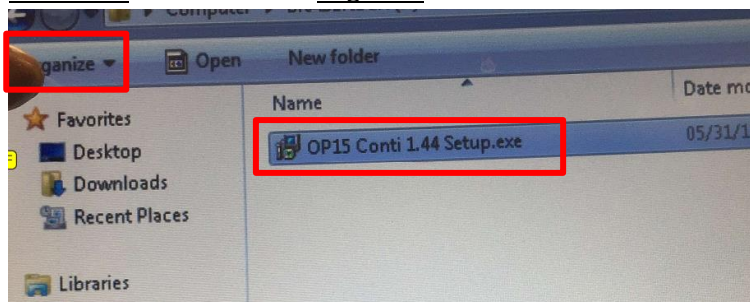
8. Schritt Der vorher auf dem USB Stick kopierte Softwarestand für den OP15 mit Doppelklick öffnen



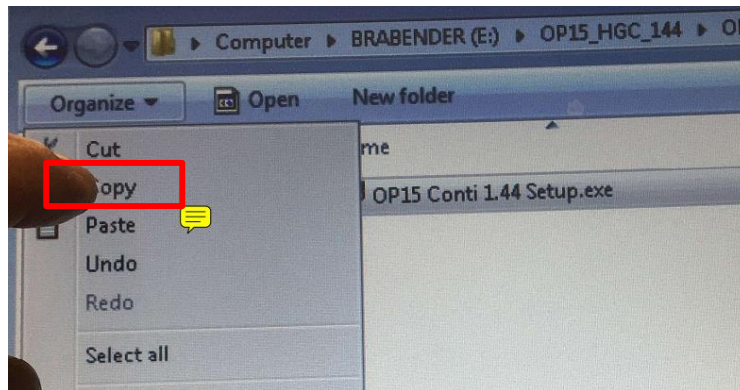
Nochmal mit Doppelklick öffnen



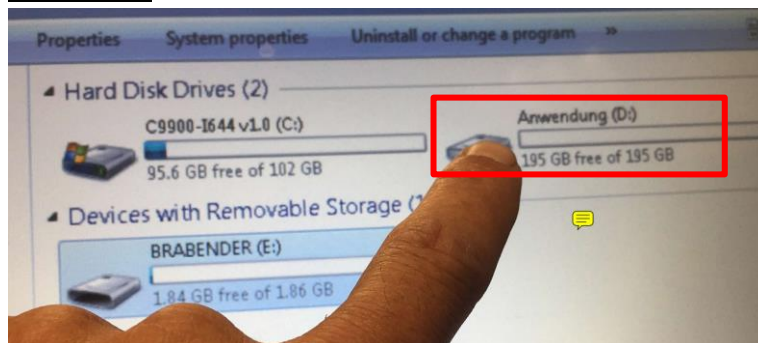
9. Schritt OP15 .exe markieren und Organize Fenster öffnen



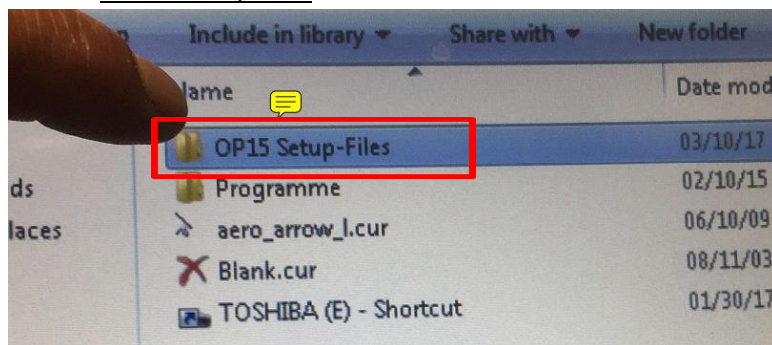
10. Schritt Copy drücken



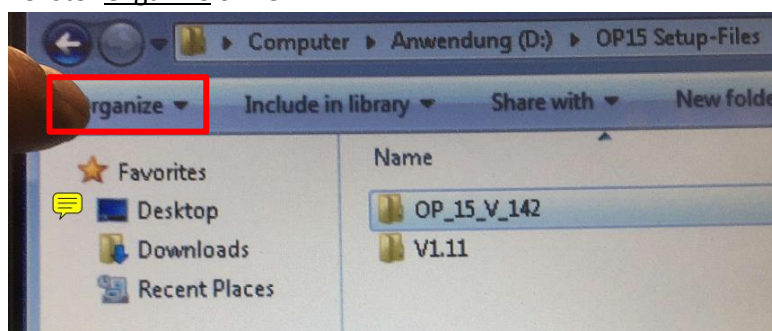
11. Schritt Anwendung öffnen



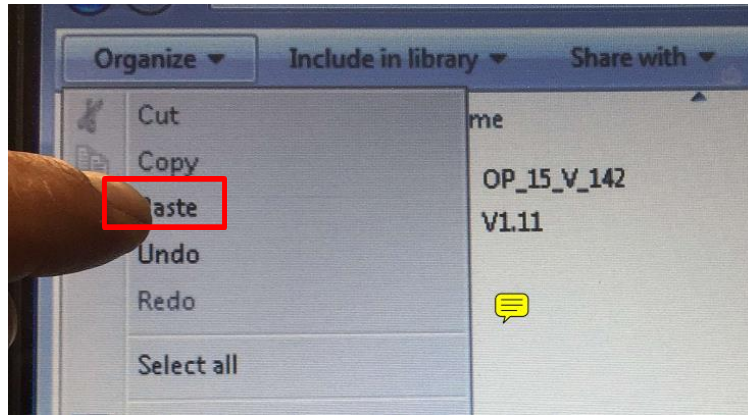
12. Schritt Ordner OP15 Set-Up Files öffnen



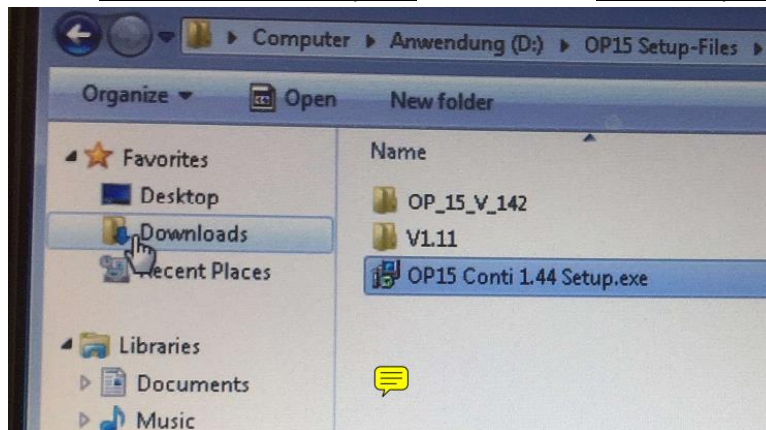
13. Schritt Fenster Organize öffnen



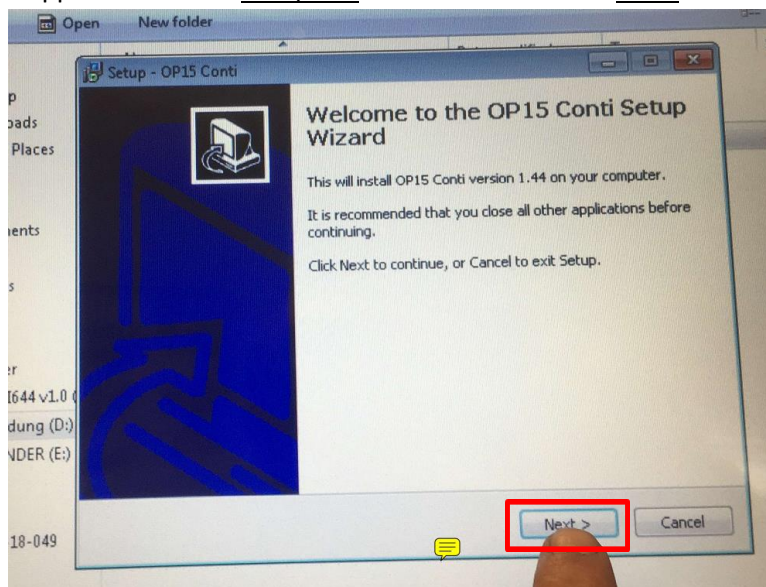
14. Schritt Mit Klick auf Paste einfügen



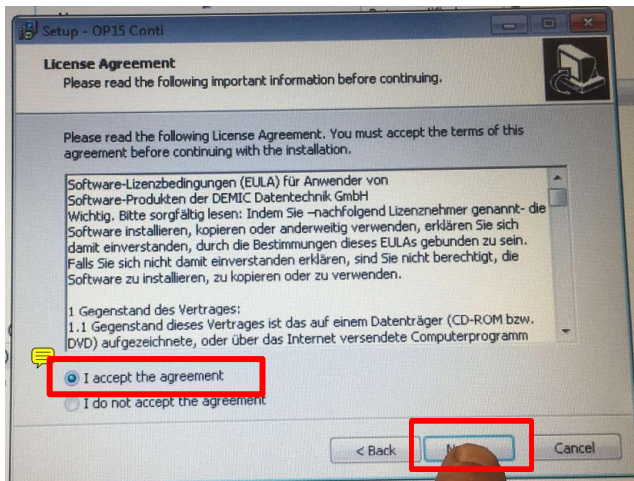
15. Schritt Nun ist OP15 Conti 1.44 Setup.exe in den Ordner OP15 Setup-Files eingefügt



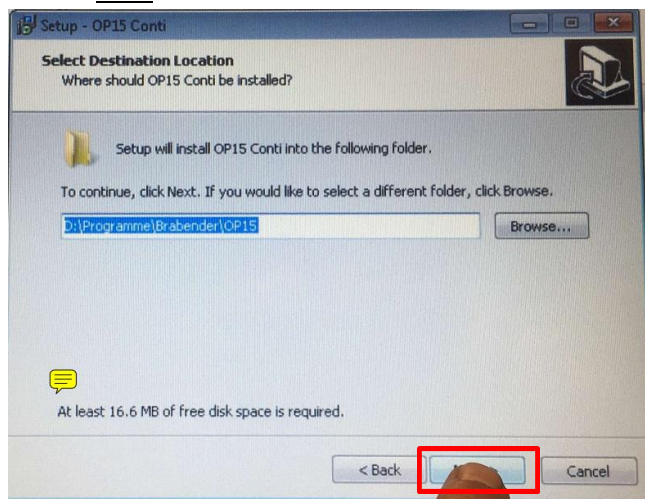
16. Schritt Doppelklick auf die Setup.exe Datei und auf Button Next drücken



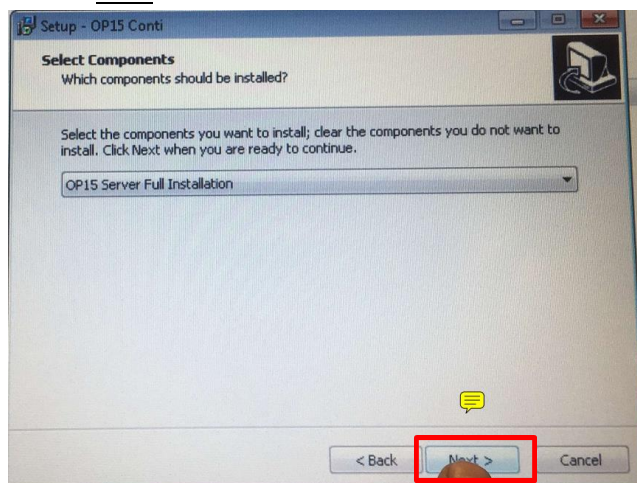
17. Schritt | I accept the agreement markieren und Button Next drücken



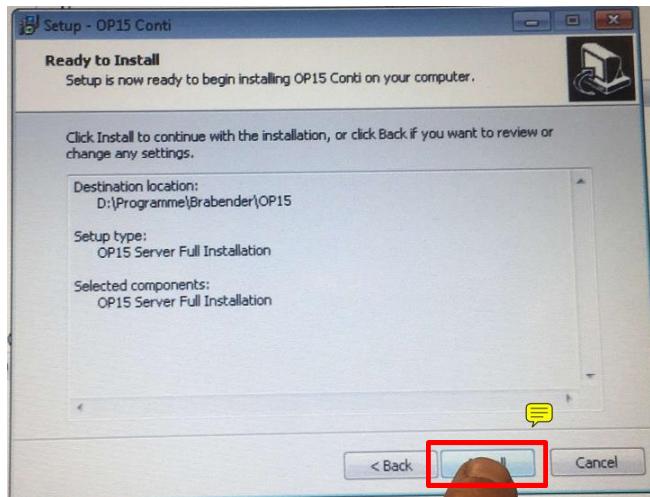
18. Schritt | Button Next drücken



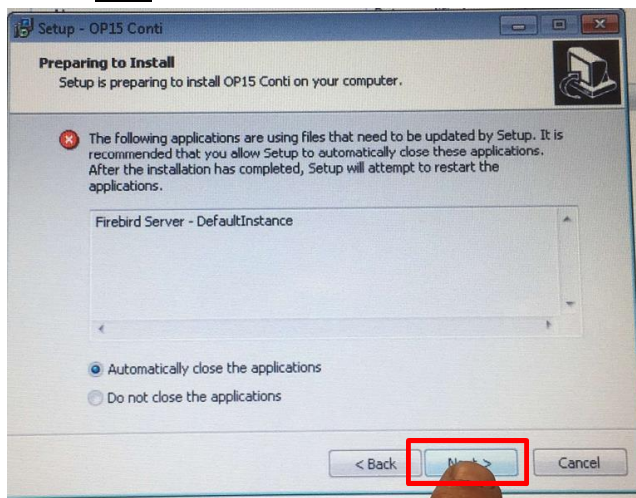
19. Schritt | Button Next drücken



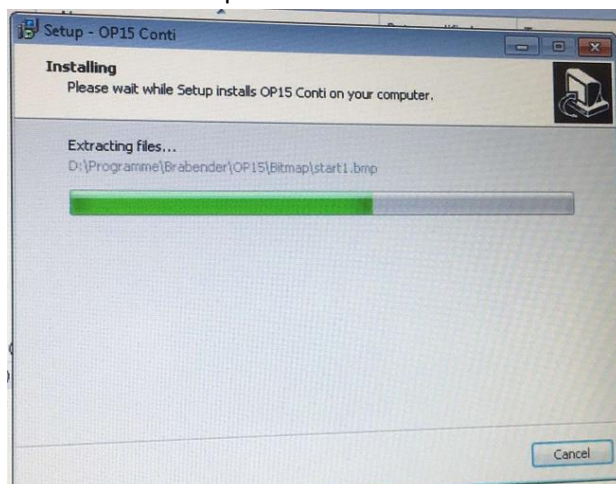
20. Schritt Button Next drücken



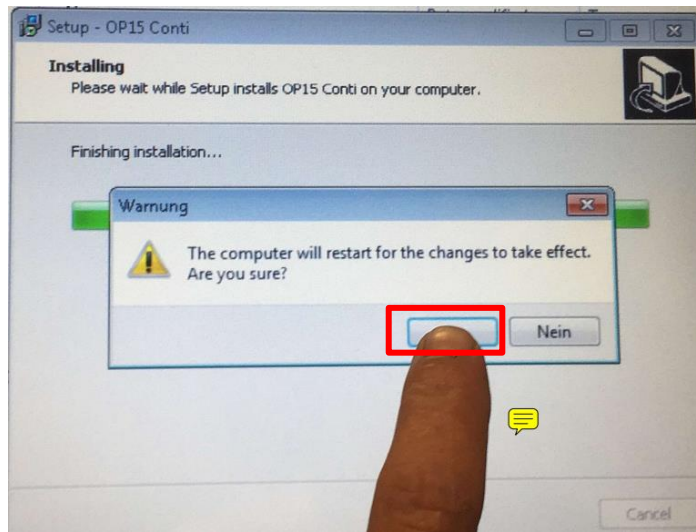
21. Schritt Button Next drücken



22. Schritt Nun wird das Setup installiert



23. Schritt Computer Neu starten. Auf Ja drücken



24. Schritt Das System fährt nun runter und wird neu gestartet

